

La gestión del Tajo en España: una historia triste.

MIGUEL ÁNGEL SÁNCHEZ PÉREZ

**PLATAFORMA EN DEFENSA DE LOS RÍOS TAJO Y
ALBERCHE DE TALAVERA DE LA REINA**



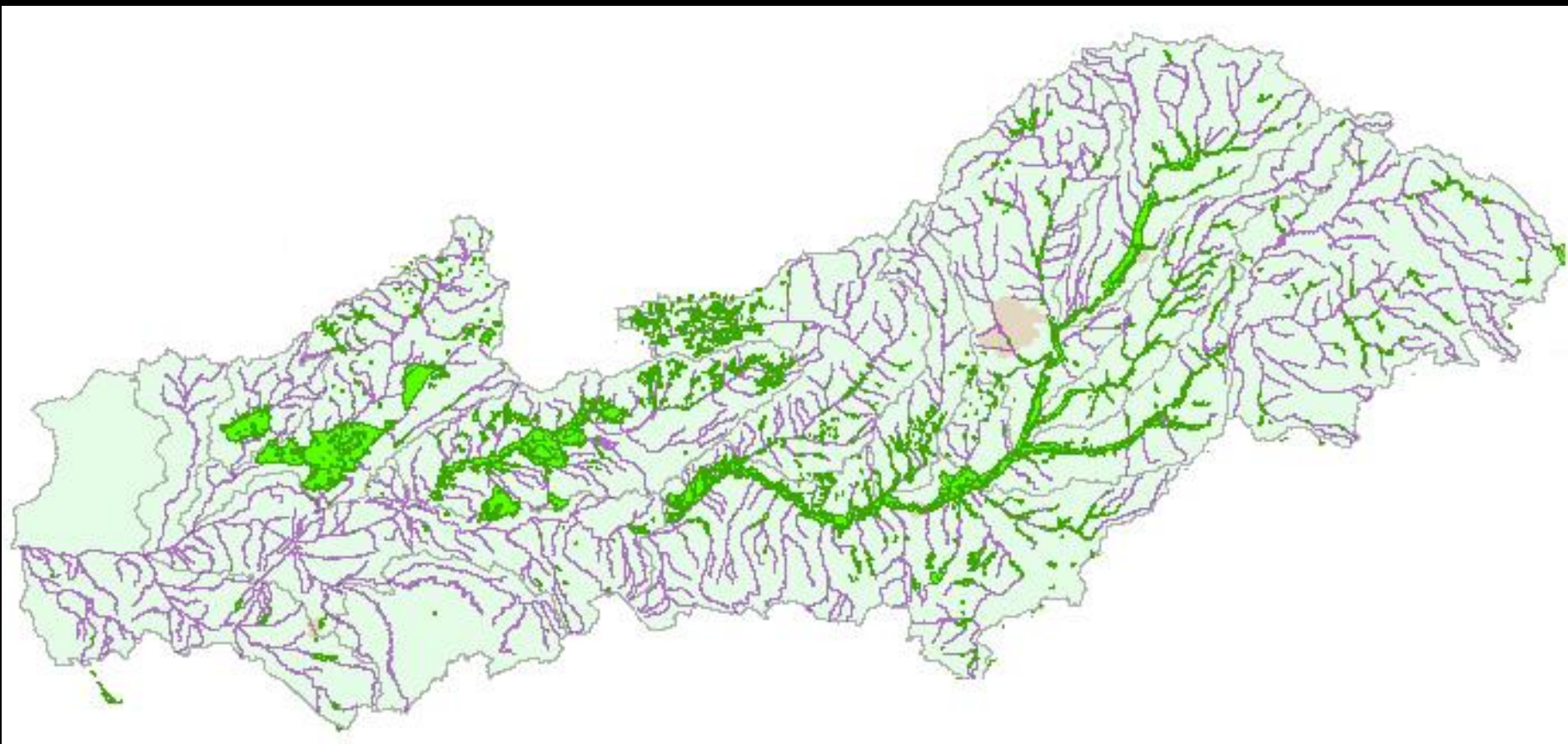
Río Tago y su cuenca hidrográfica

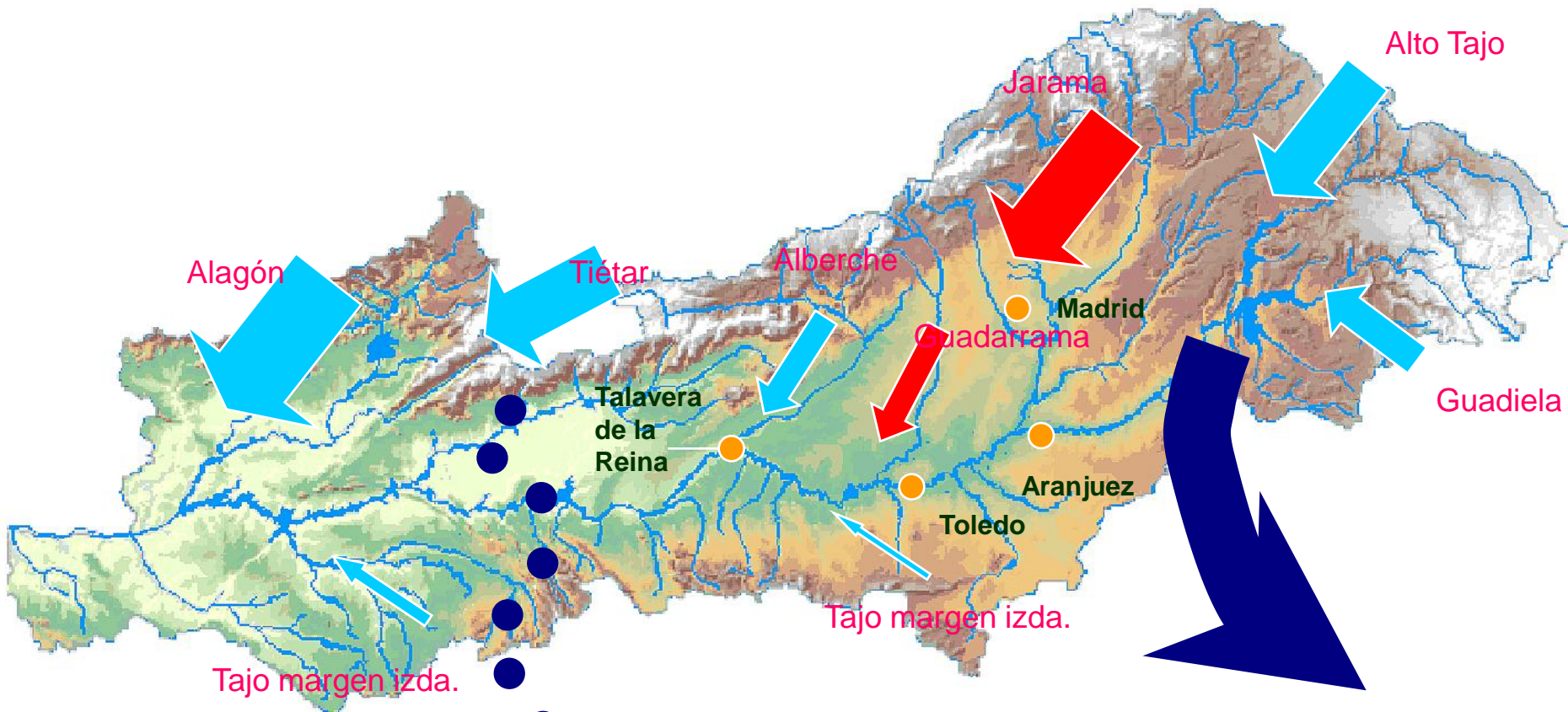
Cuencas hispanoportuguesas





Figura 6.- *Distribución de la precipitación media anual (mm) en la cuenca*





Hipotético Trasvase Tajo medio en Valdecañas-Tiétar (En estudio)

Trasvase Tajo-Segura







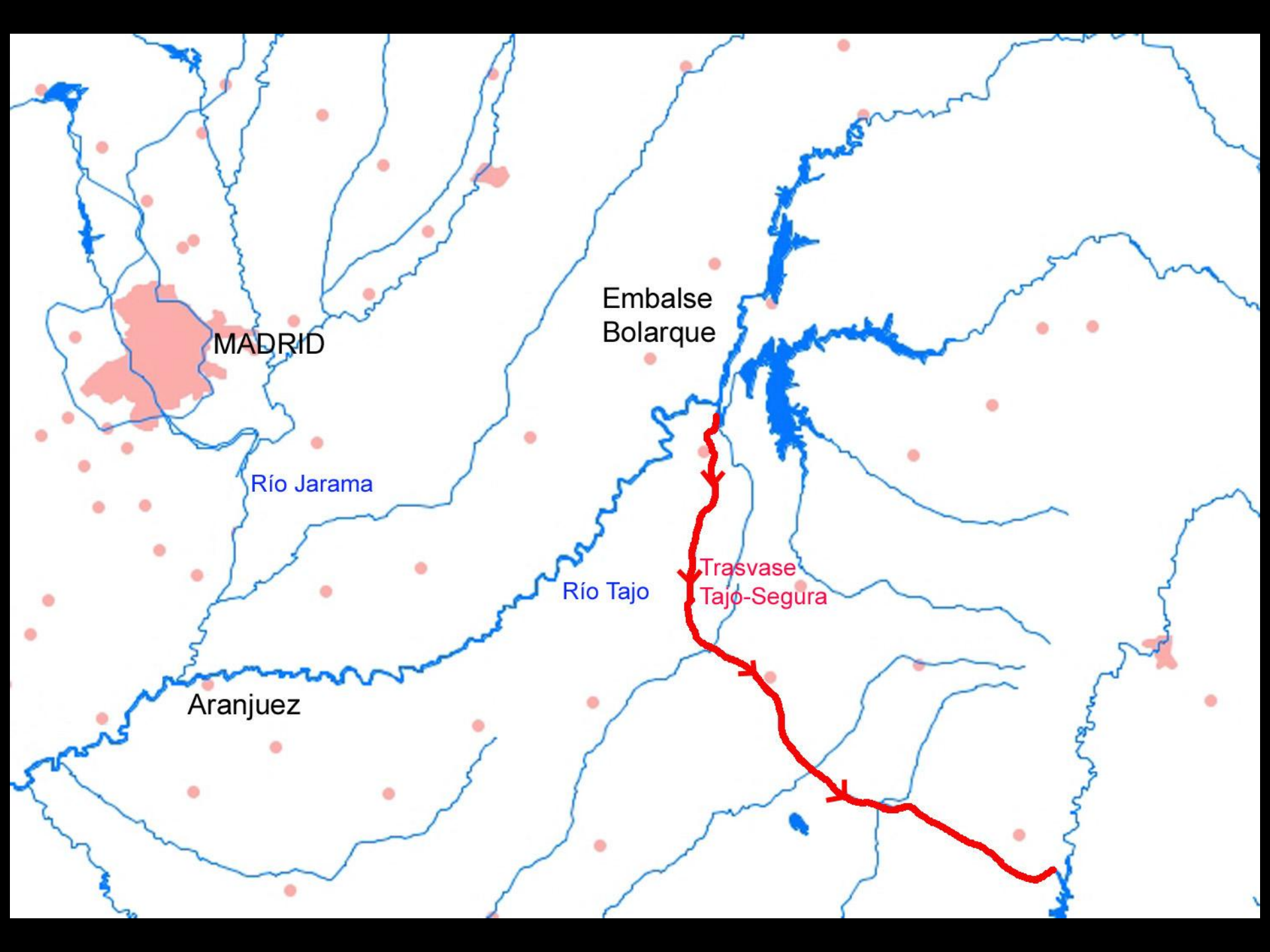
¡AQUÍ SOBRA AGUA!

¡QUE NO ME SOBRA AGUA,
QUE YO SOY ASÍ!



EL ROTO





MADRID

Embalse Bolarque

Río Jarama

Río Tajo

Trasvase Tajo-Segura

Aranjuez

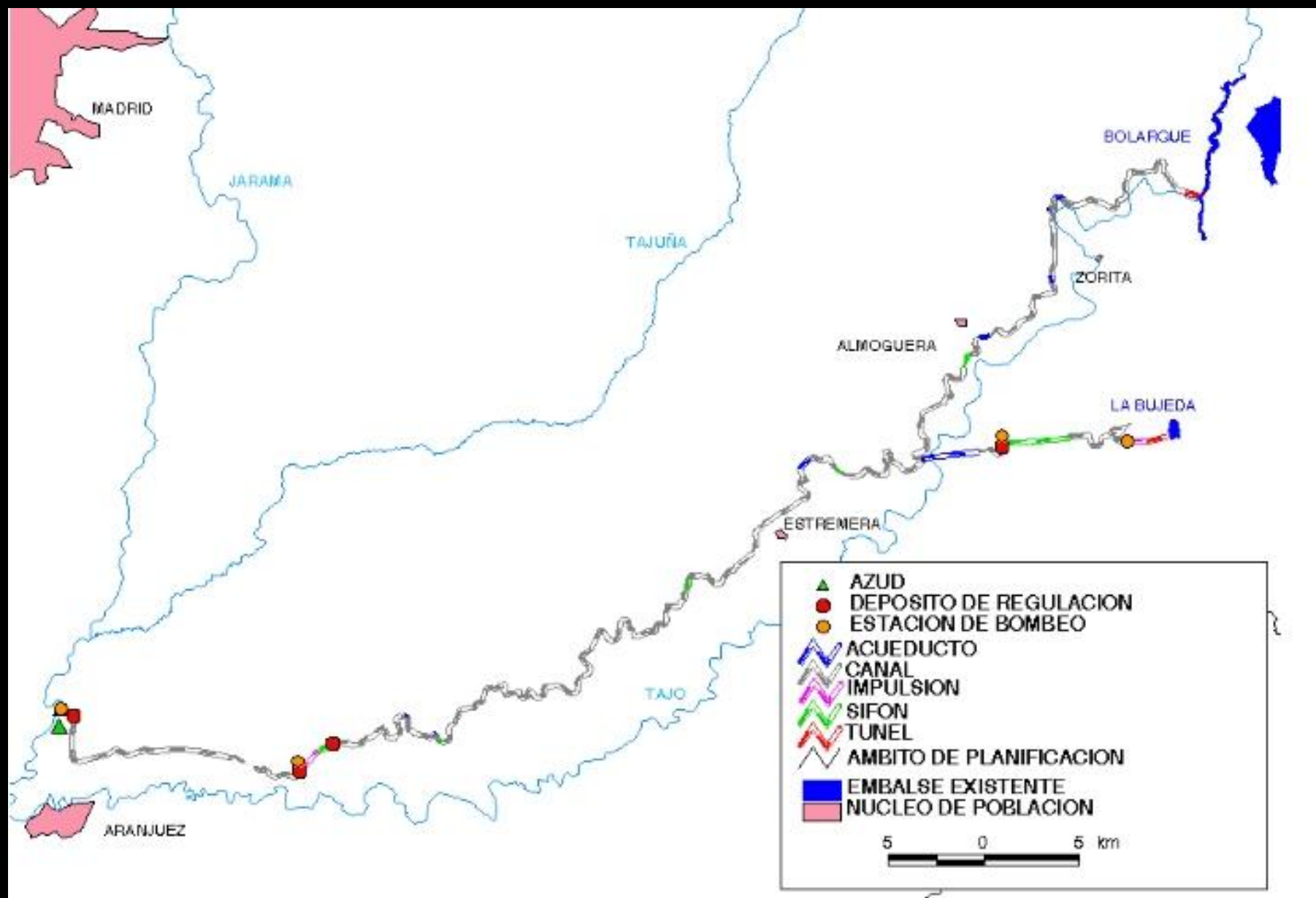
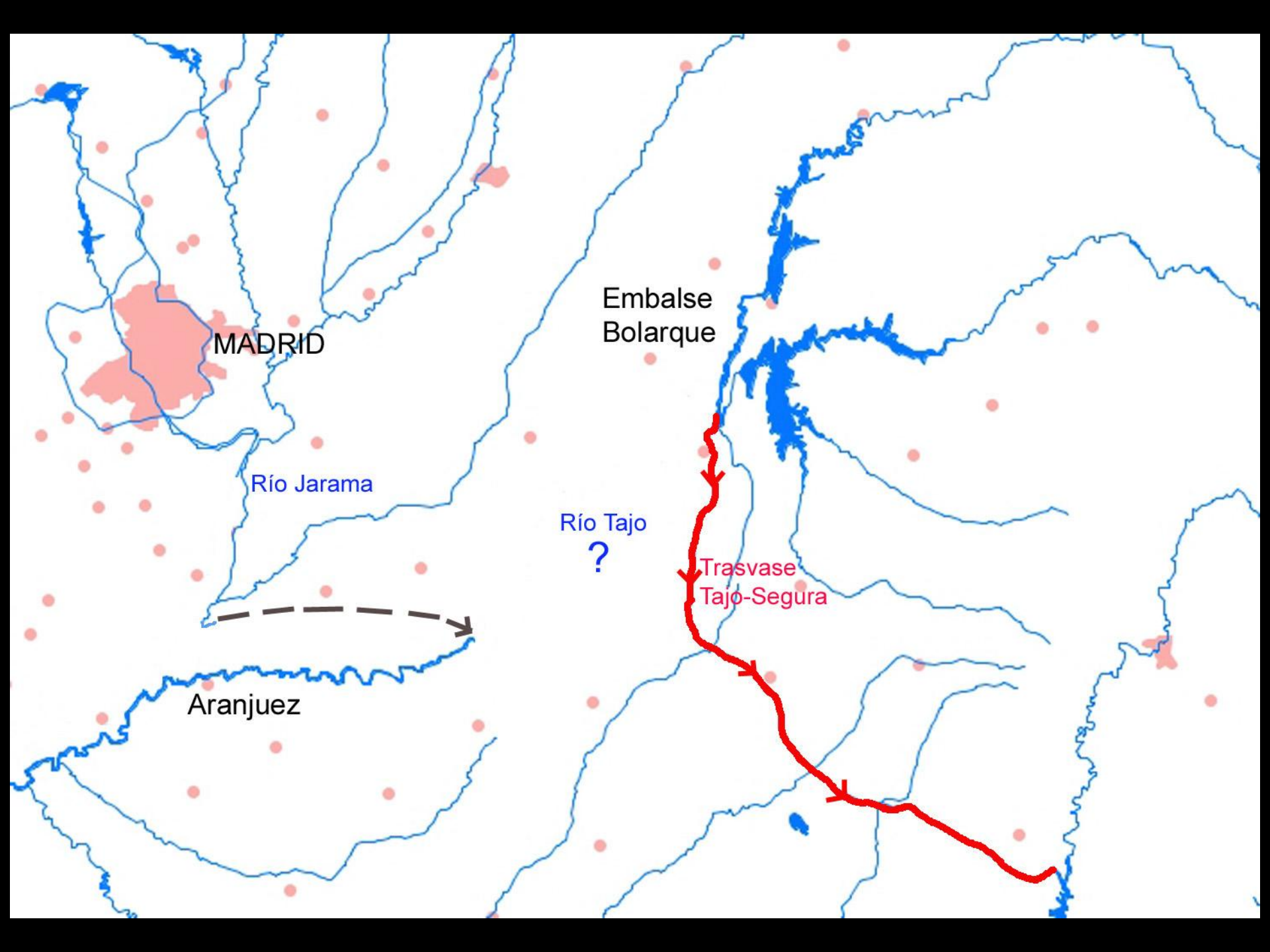


Figura 43. Características de las soluciones de trasvase Jarama-ATS



MADRID

Río Jarama

Embalse Bolarque

Río Tajo ?

Trasvase Tajo-Segura

Aranjuez





ARANJUEZ



TOLEDO



TALAVERA DE LA REINA





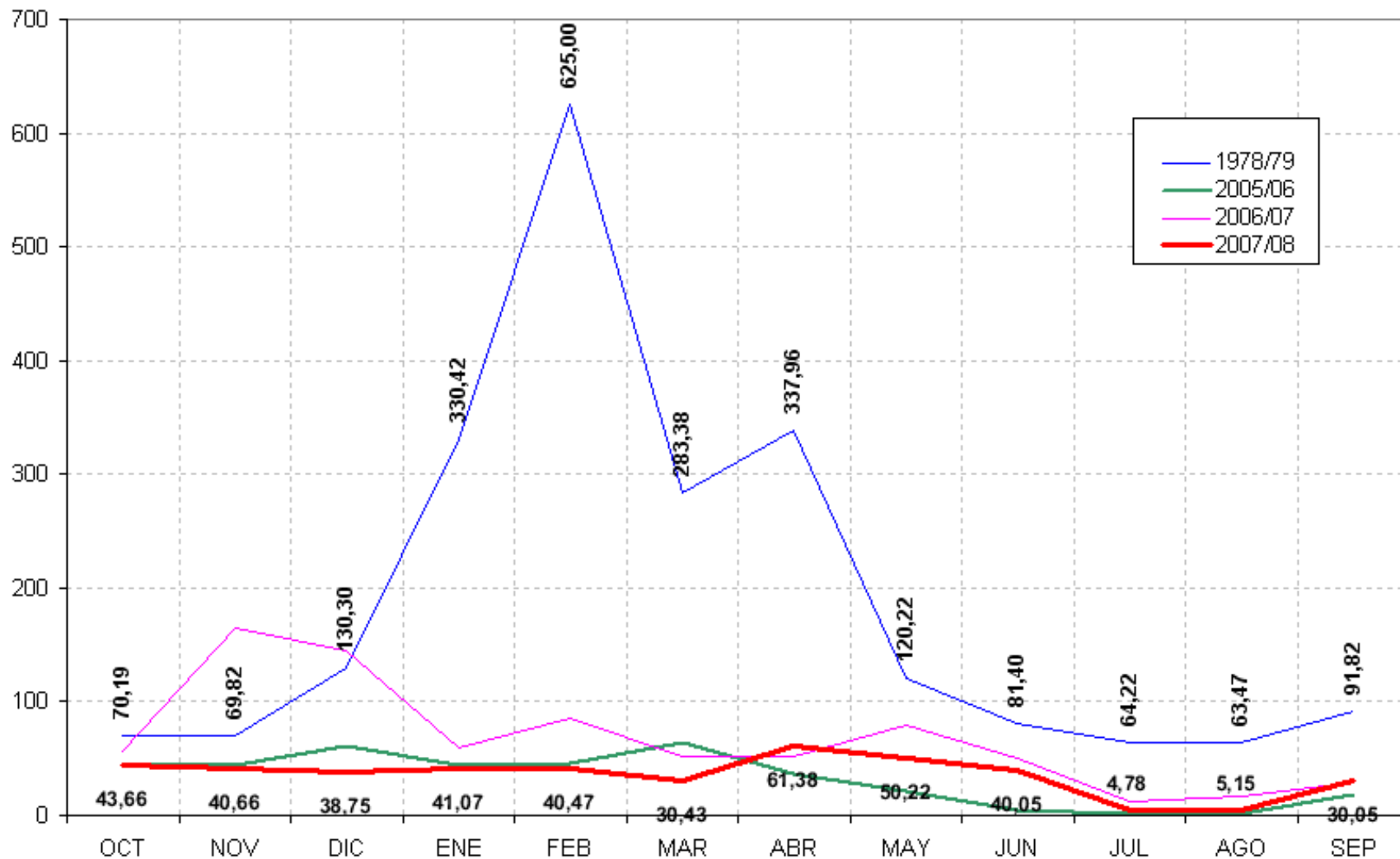
SEGÚN VA SUBIENDO EL NIVEL DE VIDA,
VA BAJANDO EL NIVEL DEL RÍO



el roto

Comparativa de cuadales mensuales (m³/sg) del Tajo a su paso por Talavera de la Reina, antes del trasvase Tajo-Segura (1978/79) y tres últimos años hidrológicos (2005/06, 2006/07 y 2007/08)

m³/sg



BUSCARON ORO EN EL AGUA, SIN SABER QUE EL
AGUA ERA EL ORO...



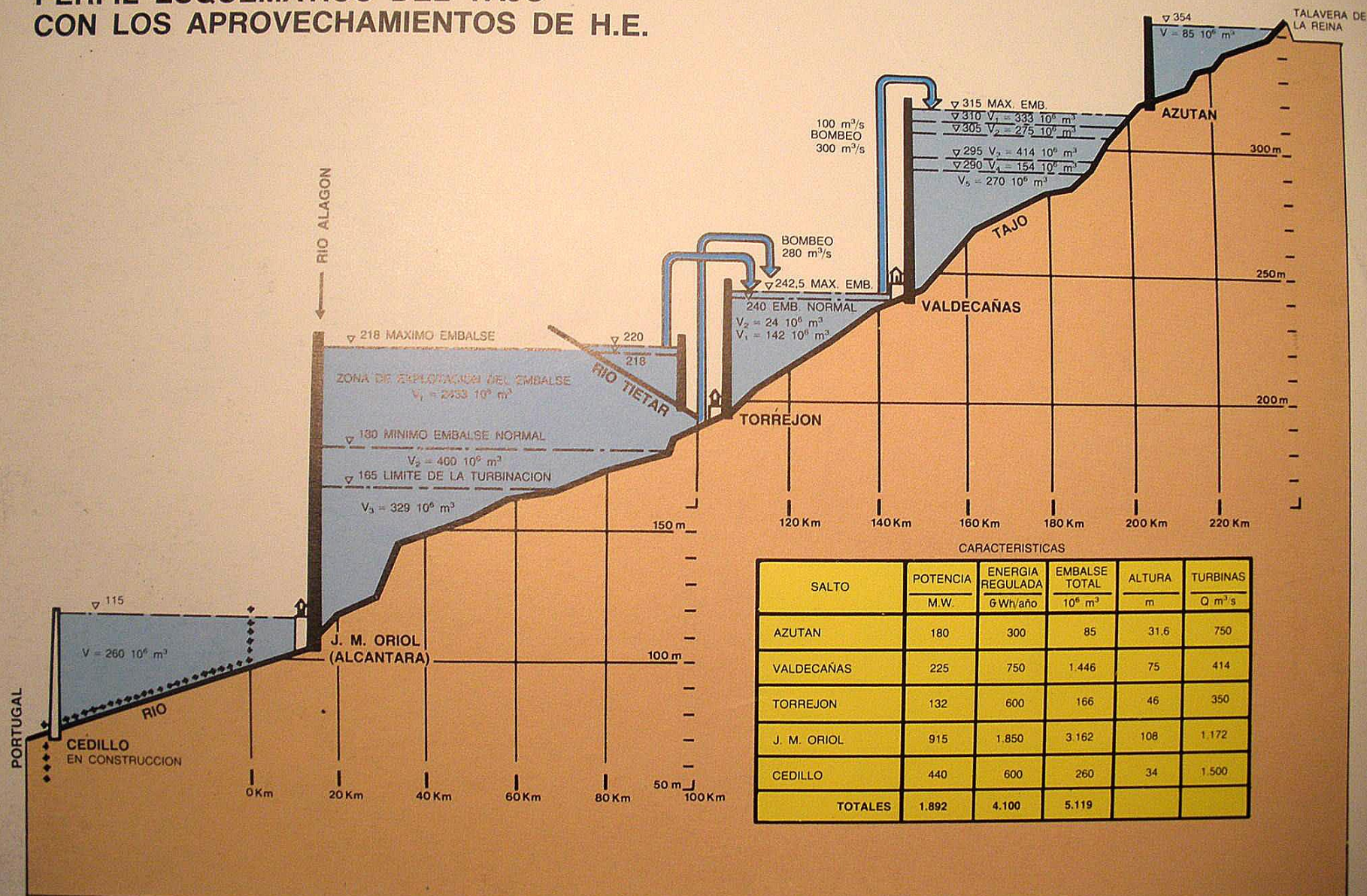
EL ROTO

TALAVERA DE LA REINA



CEDILLO

PERFIL ESQUEMATICO DEL TAJO CON LOS APROVECHAMIENTOS DE H.E.





PRESA DE VALDECAÑAS

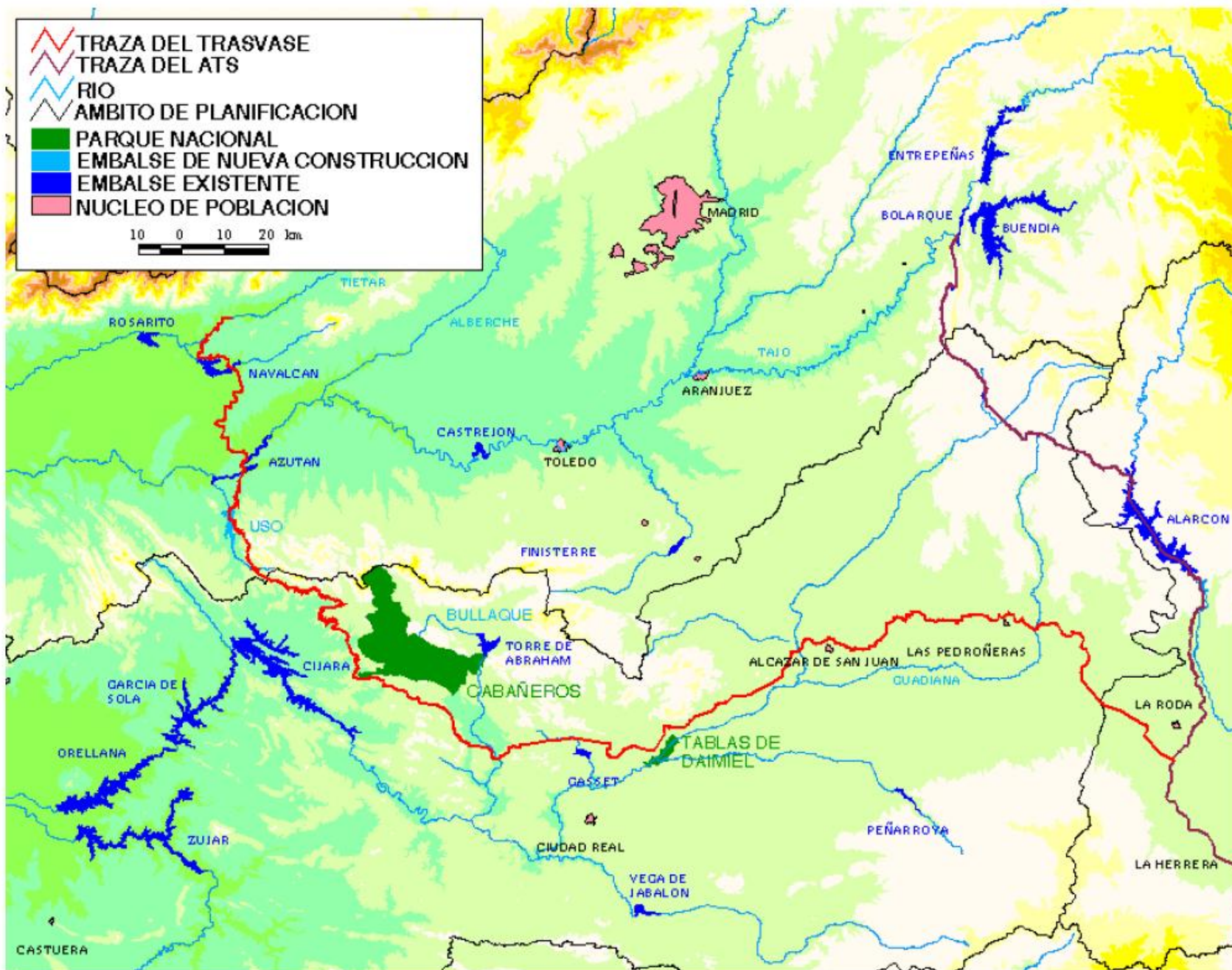


Figura 45. Plano de situación del trasvase Tietar-La Roda



CENTRAL NUCLEAR DE ALMARAZ



PRESAS DE TORREJÓN TAJO Y TIÉTAR



PRESA DE ALCÁNTARA



39°39'48.23" N 7°32'22.39" O

Image ©2009 DigitalGlobe
© 2009 Tele Atlas
© 2009 AND

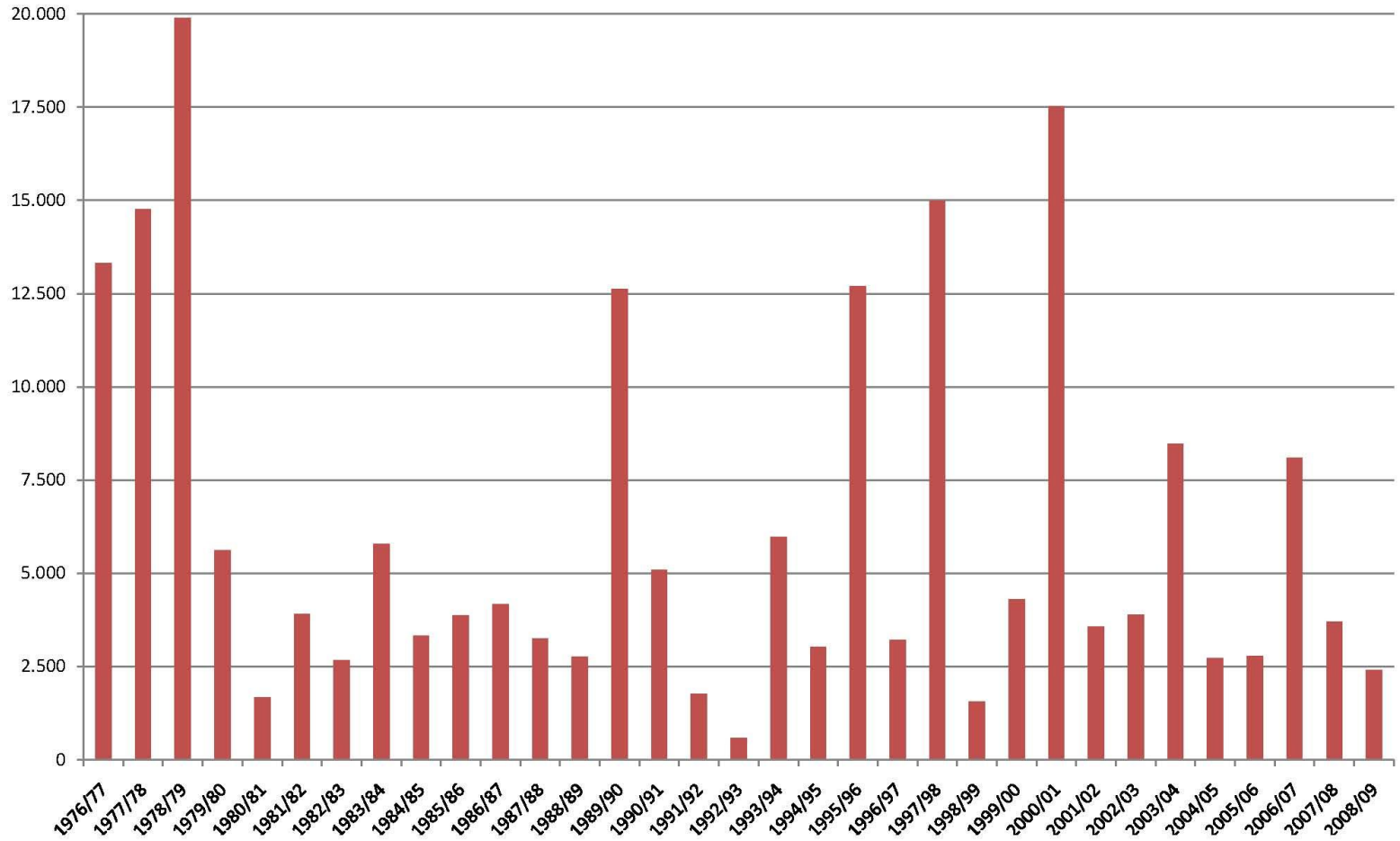
6 Jun. 2005

©2008 Google™

Alt. ojo 554 m

PRESA DE CEDILLO

Caudal salida Cedillo



¿QUÉ AGUA LE LLEGA A PORTUGAL?

La que le sobra a España

¿EN QUÉ REGIMEN?

En el que le interesa al operador hidroeléctrico

¿EXISTE (O SE ESTUDIA) UNA GESTIÓN IBÉRICA DEL TAJO?

No

OBJETIVOS DE ESPAÑA EN EL NUEVO PLAN DE CUENCA:

- Consolidar el Trasvase de Cabecera.
- Crear nuevos “excedentes” tanto en cabecera como en el tramo medio (Tiétar-Valdecañas) para un nuevo Trasvase.
- Convertir en excepción según la Directiva Marco todo el Tajo, para evitarse cumplir caudales y calidad.

¿Y PORTUGAL?

Tendrá agua cuando llueva y
sobre en España

**¡SEAMOS SERIOS, SEÑORES! ¡SI HAY QUE CUMPLIR LA
LEGALIDAD, QUE PAREZCA QUE SE CUMPLE!**



La Planificación Real (1967-2055)

- **Ventas agua** no excedentarias, regantes Aranjuez y Extremera. Desde 2005.
- **Convenio Albufeira**: modificado feb. 2008 (caudales trimestrales, ¿criterios DMA?, 1000 Hm³/año trasvasables)
- **Otorgamiento concesiones por 75 años**, sobre 600 Hm³/año “virtuales”. En trámite.
- **Trasvase al Guadiana**(50 Hm³/año)
- **Nueva propuesta trasvase Tajo medio** (Valdecañas, Extremadura)
- **Incremento** de las reservas de abastecimiento para Madrid



¿Cumplimiento
DMA?



-Sin participación
pública
-Sin criterios
ambientales ni EIA

El agua en España:



¿EL FUTURO DEL TAJO?



MUCHAS GRACIAS